

GLOWSTREAK™

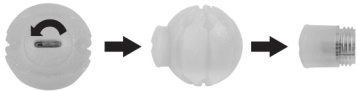
LED BALL

INSTRUCTIONS

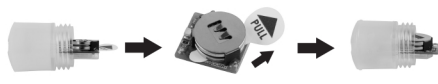
IMPORTANT INFORMATION AND TIPS

BEFORE FIRST USE:

USING A FLATHEAD SCREWDRIER OR SIMILAR TOOL, TWIST TO OPEN THE BATTERY COMPARTMENT.



REMOVE THE LED/BATTERY MODULE AND GENTLY REMOVE THE TAB MARKED "PULL". REPLACE THE MODULE AND THE PLUG - SCREW IN TIGHT USING A FLATHEAD SCREWDRIER OR SIMILAR TOOL. YOUR BALL IS NOW READY FOR PLAY!



1. TO TURN ON: THIS BALL IS MOTION ACTIVATED, SIMPLY BOUNCE THE BALL ABOUT 1 METER TO TURN IT ON.



2. AUTO SHUT-OFF: AFTER FIVE MINUTES OF INACTIVITY THE BALL WILL GO INTO FLASHING MODE. AFTER FIVE MINUTES OF FLASHING, IT WILL AUTOMATICALLY TURN OFF.

GLOWSTREAK™

BALLE LED

INSTRUCTIONS

RENSEIGNEMENTS IMPORTANTS ET CONSEILS

AVANT LA PREMIÈRE UTILISATION :

À L'AIDE D'UN TOURNEVIS PLAT OU D'UN OUTIL SIMILAIRE, TOURNER LE COUVERCLE DU COMPARTIMENT DES PILES POUR L'OUVRIR.



RETIRER LE MODULE DEL/PILE ET RETIRER DÉLICATEMENT LA LANGUETTE OÙ IL EST INDIQUÉ « PULL » (TIRER). RÉINSTALLER LE MODULE ET LE COUVERCLE. BIEN VISSER À L'AIDE D'UN TOURNEVIS PLAT OU D'UN OUTIL SIMILAIRE. LA BALLE EST MAINTENANT PRÊTE À L'EMPLOI!



ACTIVATION/DÉSACTIVATION:

1. MISE EN MARCHÉ : CETTE BALLE EST ACTIVÉE PAR LE MOUVEMENT; IL SUFFIT DE LA FAIRE REBONDIR À 1 MÈTRE ENVIRON POUR LA METTRE EN MARCHÉ.



2. ARRÊT AUTOMATIQUE : APRÈS CINQ MINUTES D'INACTIVITÉ, LA BALLE PASSE EN MODE CLIGNOTEMENT. APRÈS CINQ MINUTES EN MODE CLIGNOTEMENT, ELLE S'ÉTEINT AUTOMATIQUÉMENT.

BATTERY CHANGE INSTRUCTIONS:

1. USING A FLATHEAD SCREWDRIER OR SIMILAR TOOL, UNSCREW THE SWITCH PLUG



2. GENTLY PULL OUT THE BATTERY/LED MODULE AND REPLACE THE 2 CR2032 BATTERIES.



3. REPLACE THE MODULE AND RETURN THE PLUG - SCREW IN TIGHT USING A FLATHEAD SCREWDRIER OR SIMILAR TOOL.

HELPFUL TIPS:

1. THE GLOWSTREAK IS WATERPROOF AND FLOATS.
2. THE GLOWSTREAK IS NOT A CHEW TOY, IT IS INTENDED TO BE AN EXERCISE TOY USED FOR THROWING AND RETRIEVING IN A SUPERVISED SETTING.

WARNING: PLEASE TIGHTEN THE BATTERY CAP SECURELY IN PLACE USING A FLATHEAD SCREWDRIER AND CHECK THE TIGHTNESS REGULARLY. NOT INTENDED FOR PLAY WITH PETS UNDER 12 MONTHS OLD. THIS IS NOT A CHEW TOY, IT IS INTENDED FOR SUPERVISED USE ONLY AND TO ENJOY PLAYING FETCH WITH YOUR DOG.

BATTERY WARNING: DO NOT MIX OLD AND NEW BATTERIES. DO NOT MIX ALKALINE, STANDARD (CARBON-ZINC), OR RECHARGEABLE (NICKEL CADMIUM) BATTERIES. BATTERIES SHOULD BE INSERTED IN THE DIRECTION INDICATED ON THE BATTERY HOLDER. DO NOT REVERSE OR MIX THE DIRECTION OF THE BATTERIES.

⚠ **WARNING - DO NOT INGEST BATTERY. CHEMICAL BURN HAZARD.**

re internal burns in just 2 hours and can lead to death. Keep new and used batteries away from children. If the battery compartment does not close securely, stop using the product and keep it away from children. If you think batteries might have been swallowed or placed inside any part of the body, seek immediate medical attention.

! WARNING:
CHOKING HAZARD-Small parts.
Ages 14 and over.

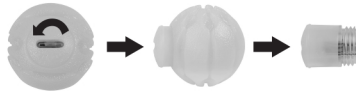
Nite Ize, Inc.
5660 Central Avenue
Boulder, CO 80301 USA
303-449-2576

NITEIZE.COM

© 2014 NITE IZE, INC. ALL RIGHTS RESERVED.

INSTRUCTIONS POUR LE REMPLACEMENT DES PILES :

1. À L'AIDE D'UN TOURNEVIS PLAT OU D'UN OUTIL SIMILAIRE, DÉVISSER LE COUVERCLE DU COMMUTATEUR.



2. SORTIR DÉLICATEMENT LE MODULE DES PILES/DEL ET REMPLACER LES 2 PILES CR2032.



3. RÉINSTALLER LE MODULE ET LE COUVERCLE. BIEN VISSER À L'AIDE D'UN TOURNEVIS PLAT OU D'UN OUTIL SIMILAIRE.

CONSEILS UTILES:

1. LA BALLE GLOWSTREAK EST IMPERMÉABLE ET FLÔTE.
2. LA BALLE GLOWSTREAK N'EST PAS UN JOUET À MORDILLER, C'EST UN JOUET POUR FAIRE DE L'EXERCICE QUE L'ON LANCE ET QUE LE CHIEN RÉCUPÈRE DANS UN ENVIRONNEMENT SUPERVISÉ.

AVERTISSEMENT: BIEN SERRER LE COUVERCLE DE LA BATTERIE À L'AIDE D'UN TOURNEVIS À TÊTE PLATE ET VÉRIFIER RÉGULIÈREMENT QU'IL EST BIEN SERRÉ. NE CONVIENT PAS AUX ANIMAUX DE MOINS DE 12 MOIS. CECI N'EST PAS UN JOUET À MORDILLER. LE PRODUIT EST CONÇU POUR UNE UTILISATION AVEC SUPERVISION UNIQUEMENT ET POUR LANCER À VOTRE CHIEN.

AVERTISSEMENT PILES: NE PAS MÉLANGER DES PILES NEUVES ET DES PILES USAGÉES. NE PAS MÉLANGER LES PILES, ALKALINES, STANDARD (CARBONE-ZINC) OU RECHARGEABLES (NICKEL-CADMIUM). LES PILES DOIVENT ÊTRE INSÉRÉES DANS LE SENS INDIQUÉ SUR LE COMPARTIMENT À PILES. NE PAS INVERSEZ LE SENS DES PILES.

⚠ **AVERTISSEMENT - NE PAS INGÉRER LA PILE. RISQUE DE BRÛLURE CHIMIQUE.**
Ce produit contient une pile bouton. L'ingestion d'une pile bouton peut causer de graves brûlures internes en seulement 2 heures et peut entraîner la mort. Maintenir les piles neuves et usagées hors de portée des enfants. Si le compartiment des piles ne ferme pas correctement, cesser d'utiliser le produit et le tenir hors de portée des enfants. Si vous pensez que des piles ont pu être ingérées ou placées à l'intérieur du corps, consultez immédiatement un médecin.

! MISE EN GARDE:
DANGER DE SUFFOCATION-Petites pièces.
14 ans et plus.

Nite Ize, Inc.
5660 Central Avenue
Boulder, CO 80301 USA
303-449-2576

NITEIZE.COM

© 2014 NITE IZE, INC. ALL RIGHTS RESERVED.

GLOWSTREAK™

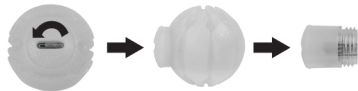
LED-BALL

ANLEITUNG

WICHTIGE INFORMATIONEN UND HINWEISE

VOR DEM ERSTEN EINSATZ:

LÖSEN SIE DIE BATTERIEKAPSEL MIT HILFE EINES SCHRAUBENDREHERS ODER EINES ÄHNLICHEN GEGENSTANDS.



ENTNEHMEN SIE DAS LED-/BATTERIEMODUL UND ZIEHEN SIE BEHUTSAM DIE LASCHE MIT DEM WORT „PULL“ AB. SETZEN SIE DAS MODUL WIEDER IN DIE KAPSEL UND DREHEN SIE DIE KAPSEL MIT HILFE DES SCHRAUBENDREHERS ODER EINES ÄHNLICHEN GEGENSTANDS FEST. JETZT KANN ES LOSGEHEN!



AKTIVIEREN/DEAKTIVIEREN:

1. ZUM EINSCHALTEN: DIESER BALL WIRD DURCH BEWEGUNG AKTIVIERT. LASSEN SIE IHN EINFACH CA. 1 METER SPRINGEN, DAMIT ER ANGEHT.



2. AUTOMATISCHE SELBSTABSCHALTUNG: NACH FÜNF MINUTEN OHNE AKTIVITÄT BEGINNT DER BALL ZU BLINKEN. NACH FÜNF MINUTEN IM BLINKLICHTMODUS SCHALTET SICH DER BALL SELBSTTÄTIG AUS.

GLOWSTREAK™

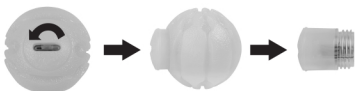
PELOTA LED

INSTRUCCIONES

INFORMACIÓN IMPORTANTE Y SUGERENCIAS

ANTES DE USAR POR PRIMERA VEZ:

CON UN DESTORNILLADOR DE CABEZA PLANA U OTRA HERRAMIENTA SIMILAR, DESENROSQUE EL COMPARTIMIENTO DE LA BATERÍA PARA ABRIRLO.



QUITE EL MÓDULO LED/DE LA BATERÍA Y QUITE CON CUIDADO LA LENGÜETA QUE DICE "PULL" (TIRAR). VUELVA A COLOCAR EL MÓDULO Y LA TAPA - ATORNILLE FIRMEMENTE CON UN DESTORNILLADOR DE CABEZA PLANA O UNA HERRAMIENTA SIMILAR. ¡AHORA LA ESFERA ESTÁ LISTA PARA JUGAR!



PARA ACTIVAR/DESACTIVAR:

1. PARA ENCENDER: ESTA ESFERA SE ACTIVA POR MOVIMIENTO; SIMPLEMENTE HÁGALA REBOTAR 1 METRO APROXIMADAMENTE PARA QUE SE ENCIENDA.



2. APAGADO AUTOMÁTICO: LA ESFERA SE PONDRÁ EN MODO INTERMITENTE DESPUÉS DE 5 MINUTOS DE INACTIVIDAD. DESPUÉS DE ESTAR CINCO MINUTOS DESTELLANDO, SE APAGARÁ AUTOMÁTICAMENTE.

VORGEHEN BEI BATTERIEWECHSEL:

1. XLÖSEN SIE DIE BATTERIEKAPSEL MIT HILFE EINES SCHRAUBENDREHERS ODER EINES ÄHNLICHEN GEGENSTANDS.



2. ZIEHEN SIE NUN DAS BATTERIE-/LED-MODUL VORSICHTIG HERAUS UND TAUSCHEN SIE DIE 2 CR2032-KNOPFZELLEN AUS.



3. SETZEN SIE DAS MODUL WIEDER IN DIE KAPSEL UND DREHEN SIE DIE KAPSEL MIT HILFE DES SCHRAUBENDREHERS ODER EINES ÄHNLICHEN GEGENSTANDS FEST.

NÜTZLICHE TIPPS:

1. DER GLOWSTREAK IST WASSERFEST UND SCHWIMMFÄHIG.
2. DER GLOWSTREAK IST KEIN KAUSPIELZEUG. ER IST ALS SPIELZEUG ZUM WERFEN UND BRINGEN GEDACHT UND SOLLTE AUSSCHLIEßLICH UNTER MENSCHLICHER AUFSICHT BESPIELT WERDEN.

ACHTUNG: BENUTZEN SIE ZUR BEFESTIGUNG DER BATTERIEFACHABDECKUNG EINEN SCHRAUBENDREHER, UND ÜBERPRÜFEN SIE REGELMÄßIG DEN SICHEREN SITZ DER ABDECKUNG. NICHT FÜR HÜNDE UNTER 12 MONATEN GEEIGNET. DIESES SPIELZEUG IST KEIN KAUSPIELZEUG; SONDERN ZUM WERFEN UND APFORTHREIBEN GEDACHT. LASSEN SIE IHREN HUND BEIM SPIEL DAMIT NICHT UNBEAUFSICHTIGT.

BATTERIEACHTUNG: KOMBINIEREN SIE KEINE ALTEN MIT NEUEN BATTERIEN. KOMBINIEREN SIE KEINE ALKALISCHEN, STANDARD (ZINK-KOHLE) ODER AUFLADBARE (NICKEL-CADMIIUM) BATTERIEN MITEINANDER.

⚠️ ACHTUNG - KNOPFZELLEN NICHT VERSCHLUCKEN! VERÄTZUNGSGEFÄHR! Dieses Produkt enthält eine Knopfzellenbatterie. Diese kann bei Verschlucken innerhalb von nur 2 Stunden schwerwiegende interne Verätzungen mit Todesfolge verursachen. Bewahren Sie neue und verbrauchte Batterien immer außerhalb der Reichweite von Kindern auf. Falls sich das Batteriefach nicht sicher schließen lässt, verwenden Sie das Produkt nicht weiter und bewahren Sie es außerhalb der Reichweite von Kindern auf. Falls auch nur die Möglichkeit besteht, dass eine Batterie verschluckt oder auf andere Weise in den Körper eingeführt wurde, verständigen Sie sofort einen Arzt.

⚠️ ACHTUNG:
ERSTICKUNGSGEFÄHR – durch Kleinteile.
Erst für Kinder ab 14 JAHREN GEEIGNET.

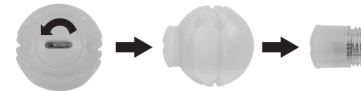
Nite Ize, Inc.
5660 Central Avenue
Boulder, CO 80301 USA
303-449-2576

NITEIZE.COM

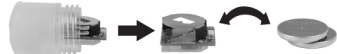
© 2014 NITE IZE, INC. ALL RIGHTS RESERVED

INSTRUCCIONES PARA CAMBIAR LA BATERÍA:

1. CON UN DESTORNILLADOR DE CABEZA PLANA U OTRA HERRAMIENTA SIMILAR, DESENROSQUE LA TAPA DEL INTERRUPTOR.



2. TIRE SUAVEMENTE DE LA BATERÍA/DEL MÓDULO LED Y REEMPLACE LAS DOS BATERÍAS CR2032.



3. VUELVA A COLOCAR EL MÓDULO Y LA TAPA - ATORNILLE FIRMEMENTE CON UN DESTORNILLADOR DE CABEZA PLANA O UNA HERRAMIENTA SIMILAR.

SUGERENCIAS ÚTILES:

1. EL GLOWSTREAK ES IMPERMEABLE Y FLOTA.
2. EL GLOWSTREAK NO ES JUGUETE MASTICABLE; HA SIDO DISEÑADO PARA SER UN JUGUETE DE EJERCICIO UTILIZADO PARA LANZAR Y RECUPERAR EN UN ENTORNO SUPERVISADO.

ADVERTENCIA: APRIETE LA TAPA DE LA BATERÍA FIRMEMENTE EN SU LUGAR CON UN DESTORNILLADOR DE PUNTA PLANA Y COMPRUEBE EL CIERRE CON REGULARIDAD. NO ESTÁ DISEÑADO PARA JUGAR CON MASCOTAS DE MENOS DE 12 MESES DE EDAD. ESTE NO ES UN JUGUETE MASTICABLE. ESTÁ DESTINADO PARA USAR BAJO SUPERVISIÓN SOLAMENTE Y DISFRUTAR JUGANDO A LANZAR LA PELOTA CON SU PERRITO.

BATERÍA ADVERTENCIA: NO MEZCLE JUNTAS LAS PILAS NUEVAS Y LAS PILAS VIEJAS. NO MEZCLE LAS PILAS ALKALINAS, ESTÁNDAR (CARBONO-CINC) O RECARGABLES (NICKEL-CADMIO). LAS PILAS SE DEBEN INSERTAR EN LA DIRECCIÓN QUE SE INDICA EN EL ALJAMAMIENTO DE LAS PILAS. NO INVIERTA NI MEZCLE LA DIRECCIÓN DE LAS PILAS.

⚠️ ADVERTENCIA: NO INGERIA LA BATERÍA. PELIGRO DE QUEMADURAS QUÍMICAS. Este producto contiene una batería plana/tipo botón. Si la batería plana/tipo botón se traga, puede ocasionar quemaduras internas graves en apenas 2 horas y puede causar la muerte. Mantenga las baterías nuevas y usadas lejos del alcance de los niños. Si el compartimento de la batería no se cierra de modo seguro, deje de usar el producto y manténgalo lejos del alcance de los niños. Si usted piensa que las baterías podrían haber sido tragadas o colocadas dentro de alguna parte del cuerpo, solicite atención médica de inmediato.

⚠️ ADVERTENCIA:
PELIGRO DE ASFIXIA – Partes pequeñas.
Para mayores de 14 años.

Nite Ize, Inc.
5660 Central Avenue
Boulder, CO 80301 USA
303-449-2576

NITEIZE.COM

© 2014 NITE IZE, INC. ALL RIGHTS RESERVED